

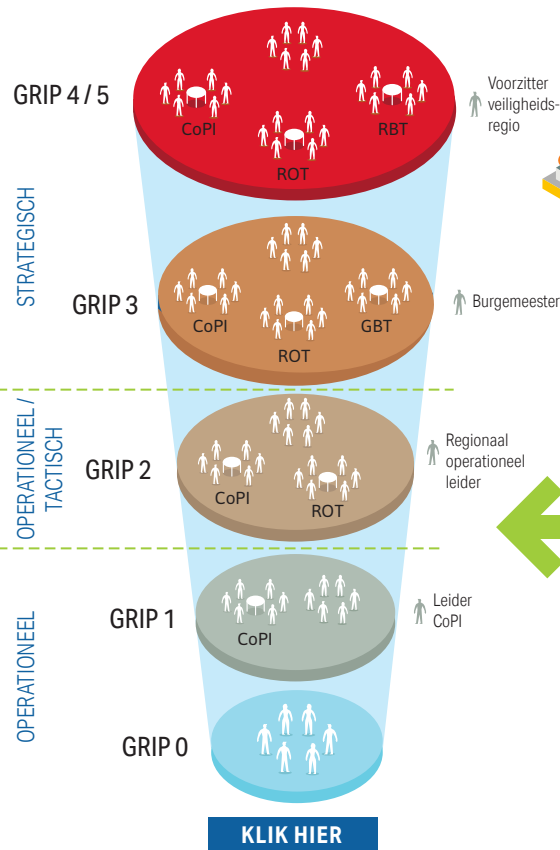
Crisisorganisatie uitgelegd

[KLIK HIER](#)



GRIP

Snelle opschaling en vertrouwde procedures bij acute situaties



Wat kan er gebeuren?

[KLIK HIER](#)



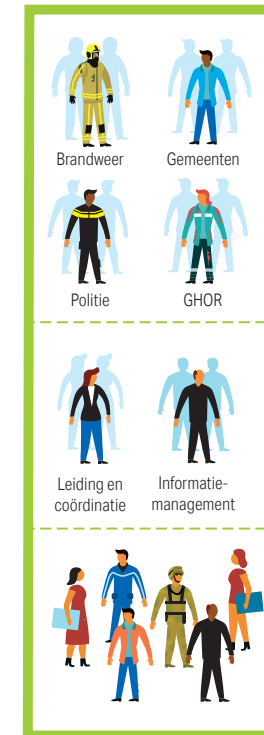
Crisisdiagnose

Op- en afschalen

[KLIK HIER](#)

FLEXIBELE OPSCHALING

Meer tijd voor analyse situatie



KOLOMPARTNERS

MULTIDISCIPLINAIRE PARTNERS

VEILIGHEIDSPARTNERS

NAFASE

Crisisorganisatie uitgelegd



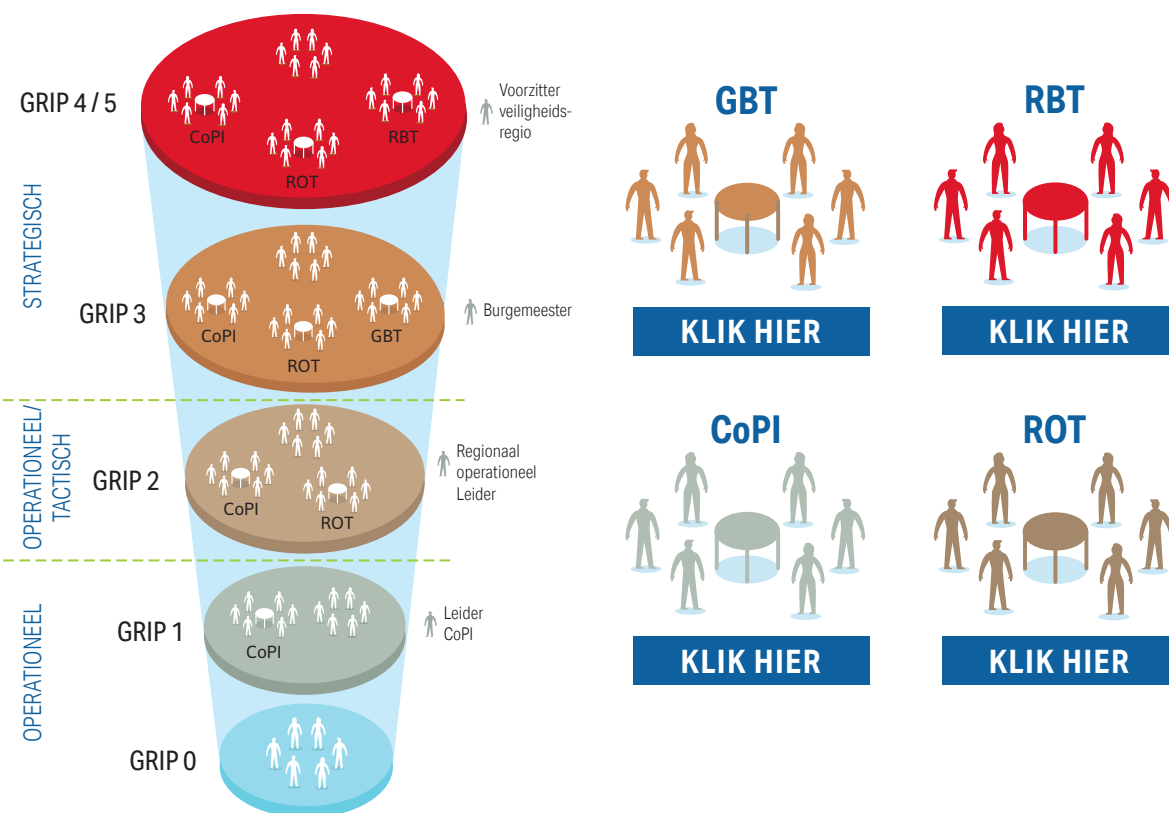
De crisisorganisatie van Veiligheidsregio Zaanstreek-Waterland is een samenspel van gemeenten, brandweer, geneeskundige hulpverleningsorganisatie in de regio (GHOR) en politie. Bij rampen en crises en de voorbereiding daarop werken we samen met onze veiligheidspartners zoals Defensie, Waterschappen, netbeheerders en telecomaandbieders. Ons doel: bij een (dreigende) ontwrichting van de samenleving de schade beperken en zo snel als mogelijk terugkeren naar de normale situatie.

Crisisorganisatie uitgelegd



Gecoördineerde Regionale Incidentenbestrijdings Procedure (GRIP)

GRIP is de multidisciplinaire opschalingsprocedure, die in de kern draait om de multidisciplinaire coördinatie- en afstemmingsbehoefte. Afhankelijk van de aard en omvang van een incident schalen we hiermee snel volgens vaste patronen op naar (onderdelen van) de rampenbestrijdings- en crisisbeheersingsorganisatie.



GRIP 5

Behoeft aan multidisciplinaire en bestuurlijke coördinatie bij een ramp of crisis van meer dan plaatselijke betekenis in meerdere regio's of ernstige vrees voor het ontstaan daarvan.

GRIP 4

Behoeft aan multidisciplinaire en bestuurlijke coördinatie bij een ramp of crisis van meer dan plaatselijke betekenis of ernstige vrees voor het ontstaan daarvan in onze regio.

GRIP 3

Behoeft aan multidisciplinaire en bestuurlijke coördinatie bij een ramp of crisis waarbij de burgemeester behoefte heeft aan ondersteuning van een GBT.

GRIP 2

Behoeft aan multidisciplinaire coördinatie ruimer dan alleen op de plaats van het incident of ter voorbereiding op een mogelijk incident.

GRIP 1

Behoeft aan multidisciplinaire coördinatie op de plaats van het incident.

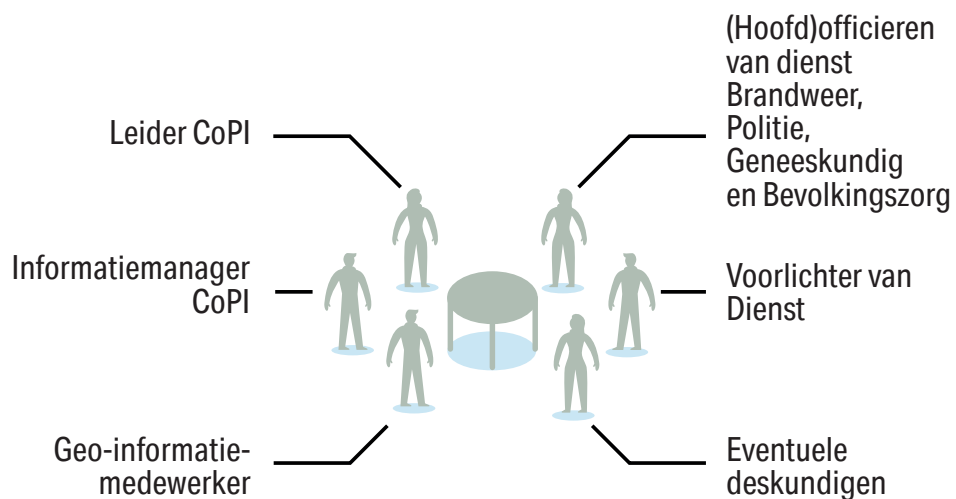
GRIP 0

Normale dagelijkse werkwijze.

Commando Plaats Incident (CoPI)

Het CoPI zorgt voor de leiding en coördinatie op de plaats van het incident en houdt zich bezig met activiteiten die je vanaf die plek kunt overzien en aansturen.

Samenstelling CoPI:



Opkomstlocatie CoPI:

Mobiele Commando Unit dichtbij het incident



Opkomsttijd CoPI:

30 minuten



CoPI-leden



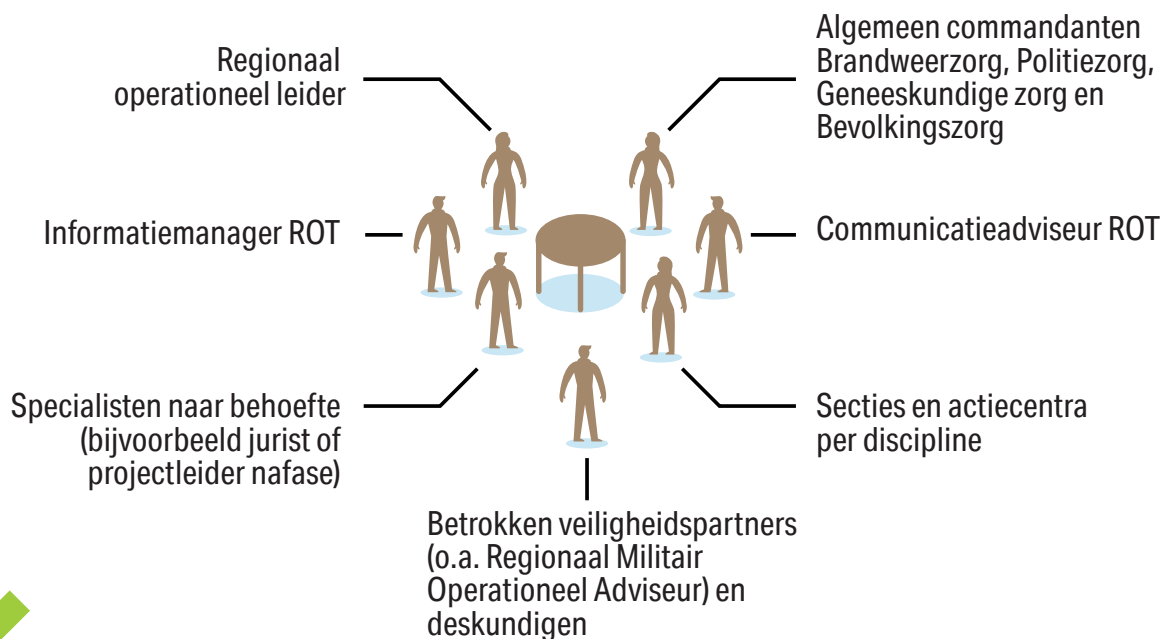
Crisisorganisatie uitgelegd



Regionaal Operationeel Team (ROT)

Onder leiding van de regionaal operationeel leider zorgt het ROT voor de operationele coördinatie bij een incident of de voorbereiding op een mogelijk incident. Het ROT richt zich op activiteiten op het terrein van de openbare orde en veiligheid die je niet kunt overzien en aansturen vanaf de plaats van het incident. Een ROT kan ook actief zijn bij een ramp of crisis zonder plaats incident. Bijvoorbeeld bij een grootschalige stroomstoring.

Samenstelling ROT:



Opkomstlocatie ROT:

Regionaal Coördinatie Centrum
Prins Bernhardplein 112, Zaandam



Aanvang werkzaamheden ROT:

30 minuten



Informatiemanager ROT en Communicatieadviseur ROT

40 minuten



Sectiemedewerkers Informatie-management

45 minuten



Regionaal operationeel leider, Algemeen commandanten en ondersteuning ROT

60 minuten



Overige sectie-medewerkers



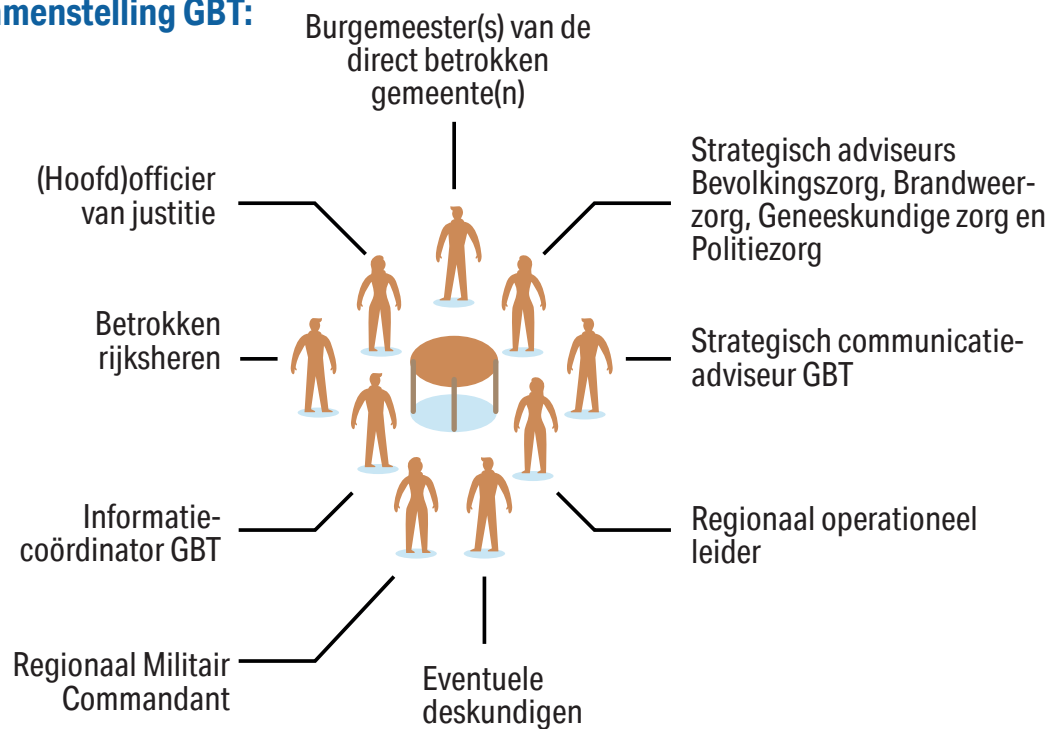
Crisisorganisatie uitgelegd



Gemeentelijk Beleidsteam (GBT)

Het GBT adviseert de burgemeester bij de bestuurlijke leiding en coördinatie op de beleidsterreinen openbare orde en openbare veiligheid bij een ramp of crisis van plaatselijke betekenis.

Samenstelling GBT:



Opkomstlocatie GBT:

Regionaal Coördinatie Centrum
Prins Bernhardplein 112, Zaandam



Aanvang werkzaamheden GBT:

60 minuten



GBT-leden



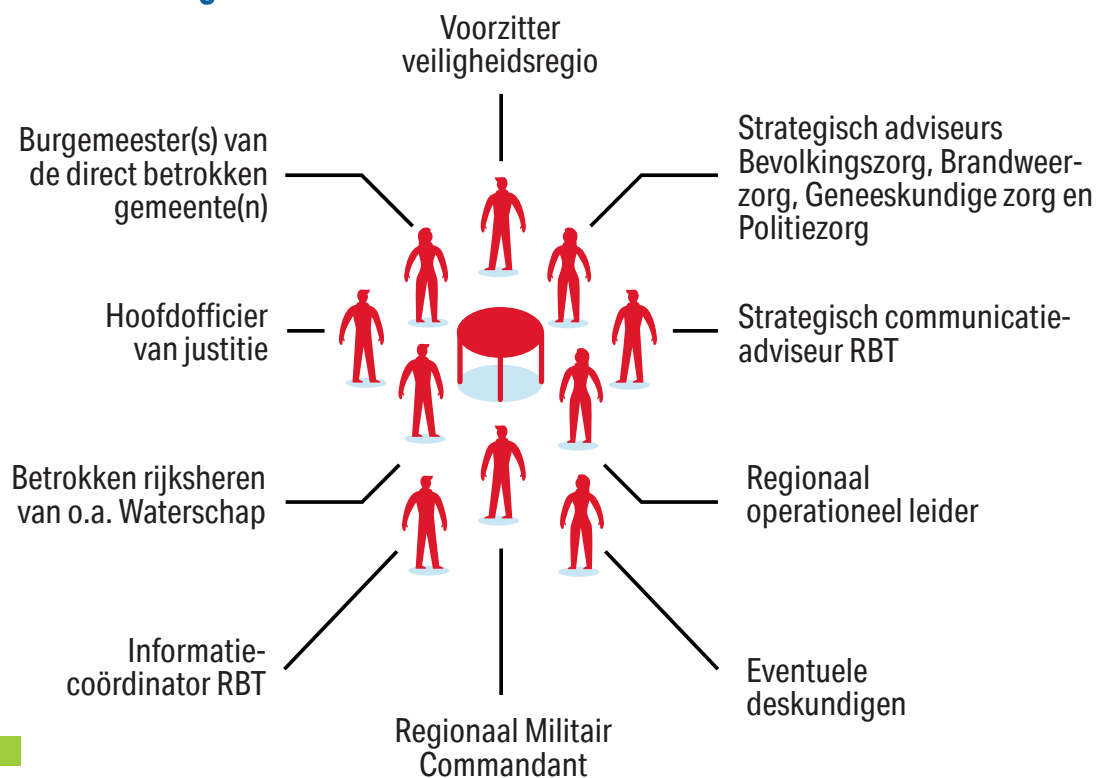
Crisisorganisatie uitgelegd



Regionaal Beleids Team (RBT)

Het RBT adviseert de voorzitter veiligheidsregio op de beleidsterreinen openbare orde en veiligheid bij een ramp of crisis van meer dan plaatselijke betekenis.

Samenstelling RBT:



Opkomstlocatie RBT:

Regionaal Coördinatie Centrum
Prins Bernhardplein 112, Zaandam



Aanvang werkzaamheden RBT:

60 minuten



GBT-leden



Flexibele crisisorganisatie

Binnen de crisisorganisatie stemt elke kolom de in te zetten capaciteit af op de aard en omvang van het incident. Elke kolom is zelf verantwoordelijk voor de uitvoering van de eigen processen en bepaalt zelf welke processen geactiveerd worden en welke functionarissen worden ingezet.

Kolompartners



De brandweer voert de processen Brandweezorg uit:

- Bron- en emissiebestrijding
- Grootschalige redding
- Grootschalige ontsmetting
- Waarschuwen bevolking
- Informatie
- Ondersteuning



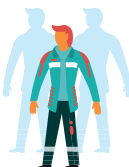
De politie voert de processen Politiezorg uit:

- Mobiliteit
- Ordehandhaving
- Bewaken & beveiligen
- Opsporing
- Interventie
- Ondersteuning
- Informatie



Bevolkingszorg zorgt voor:

- **Acute Bevolkingszorg:**
 - Opvang, verzorging, verplaatsing
 - Informeren Verwanten
 - Omgevingszorg (bouw, milieu, ruimte)
- **Crisiscommunicatie:**
 - Analyse, advies en aanpak
 - Uitvoering van pers- en publieksvoorlichting
- **Preparatie nafase:**
 - Ondersteuning
 - Informatiemanagement



De GHOR voert samen met ketenpartners (o.a. GGD, huisartsen, ziekenhuizen en zorginstellingen) de processen Geneeskundige zorg uit.

- Acute gezondheidszorg
- Publieke gezondheidszorg
- Ondersteuning
- Informatie

Multidisciplinaire partners



Leiding & Coördinatie

De algemene operationele leiding ligt bij een daartoe aangewezen regionaal operationeel leider, onder verantwoordelijkheid van de direct betrokken burgemeester(s) of voorzitter veiligheidsregio. De regionaal operationeel leider kan bindende aanwijzingen aan de algemeen commandanten in het ROT geven.



Informatiemanagement

Het proces Informatiemanagement is het totaal aan activiteiten om de juiste (operationele) informatie tijdig en in de juiste vorm, aan de juiste personen beschikbaar te stellen. Het is de belangrijkste randvoorwaarde voor het proces Leiding & Coördinatie. Hulpmiddel hierbij is het landelijk crisismanagement systeem (LCMS).

Veiligheidspartners

Tijdens iedere crisis moet de crisisorganisatie haar activiteiten afstemmen op de activiteiten van andere overheden en externe partners. Met welke partijen moet worden samengewerkt, hangt samen met de aard en omvang van het incident. Voorbeelden van veiligheidspartners zijn:



- Defensie
- PWN, Liander en Gasunie
- ProRail
- Hoogheemraadschap Hollands Noorderkwartier
- Telecomaandieners

Crisisorganisatie uitgelegd

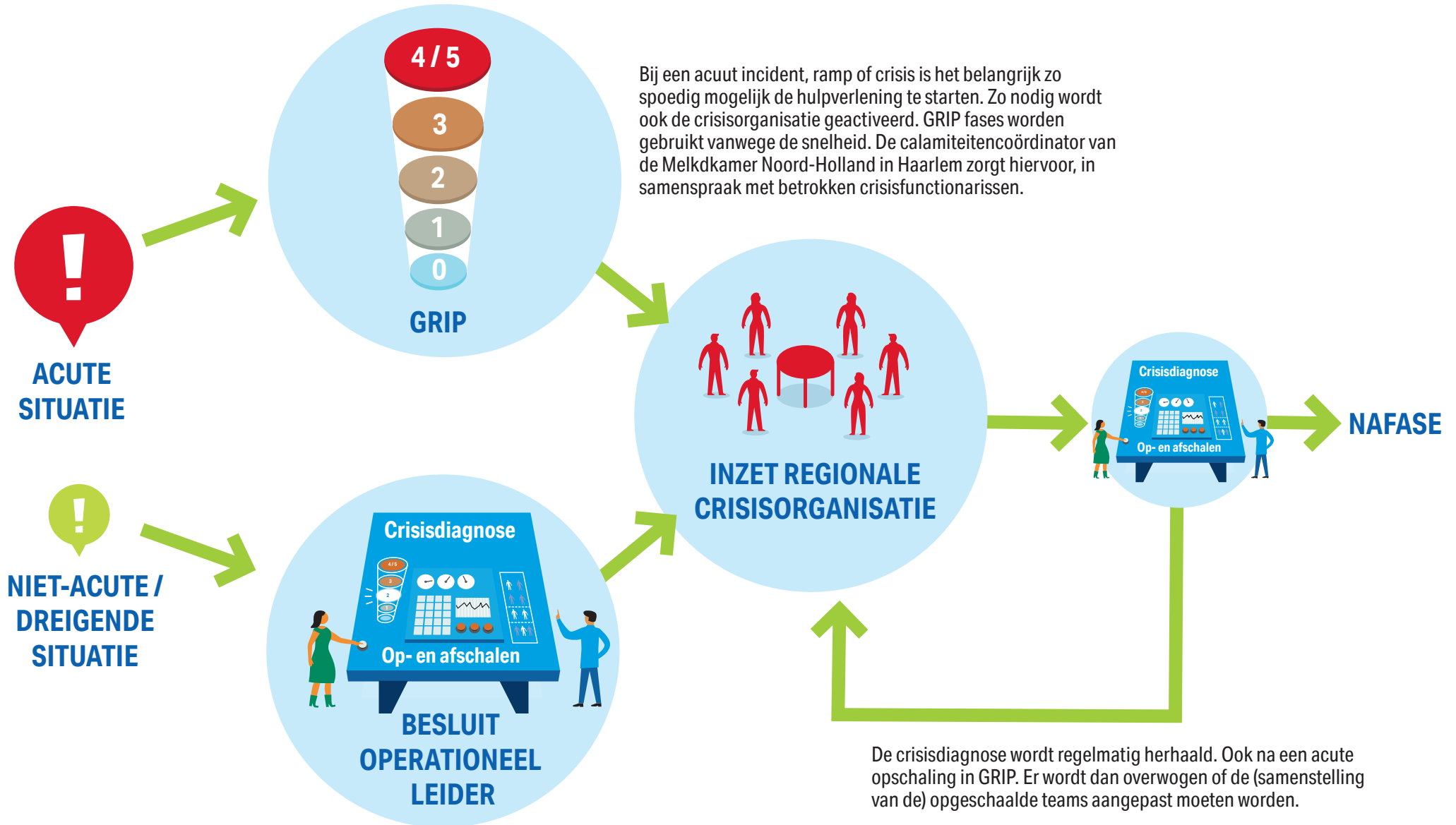


Wat kan er gebeuren?

Op een veilige manier samen wonen, werken en leven is helaas geen vanzelfsprekendheid. Er kan namelijk altijd iets misgaan. Denk bijvoorbeeld aan brand, dijkdoorbraak of griepvloedemie. Ingrijpende gebeurtenissen met veelal grote gevolgen. Het Regionaal Risicoprofiel Veiligheidsregio Zaanstreek-Waterland geeft inzicht in de risico's in onze regio. Ook geeft het risicoprofiel aan hoe we deze risico's kunnen beïnvloeden en wat we kunnen doen om ons voor te bereiden. Wil je ons risicoprofiel inzien? Klik dan hier: www.vrzw.nl



Crisisorganisatie uitgelegd



Bij een niet acute of dreigende crisis kunnen de signalen via diverse routes binnenkomen. Onder verantwoordelijkheid van de regionaal operationeel leider wordt een crisisdiagnose uitgevoerd om in te schatten of inzet van de regionale crisisorganisatie nodig is, en zo ja in welke samenstelling dit het best passend is.

Crisisorganisatie uitgelegd



Deze infographic hoort bij het Regionaal Crisisplan VrZW 2022-2025. Ons regionaal crisisplan is te vinden op www.vrzw.nl. De basis van dit crisisplan is een gezamenlijk product van de veiligheidsregio's Kennemerland, Zaanstreek-Waterland en Noord-Holland Noord.

Uitleg gebruik van infographic: voor meer informatie klik je op de knop 'Klik hier'. Wil je weer terug naar de totaalplaat, klik dan op het huisje linksboven de pagina.

Colofon

Dit is een uitgave van Veiligheidsregio
Zaanstreek-Waterland

Vormgeving

Loek Weijts
infographics

Bezoekadres

Prins Bernhardplein 112
1508 XB Zaandam

Tel: 088-751 20 00

E-mail: info@vrzw.nl

Internet: www.vrzw.nl

Postadres

Postbus 150
1500 ED Zaandam

